



**AM&M**  
GRUPO INMOBILIARIO

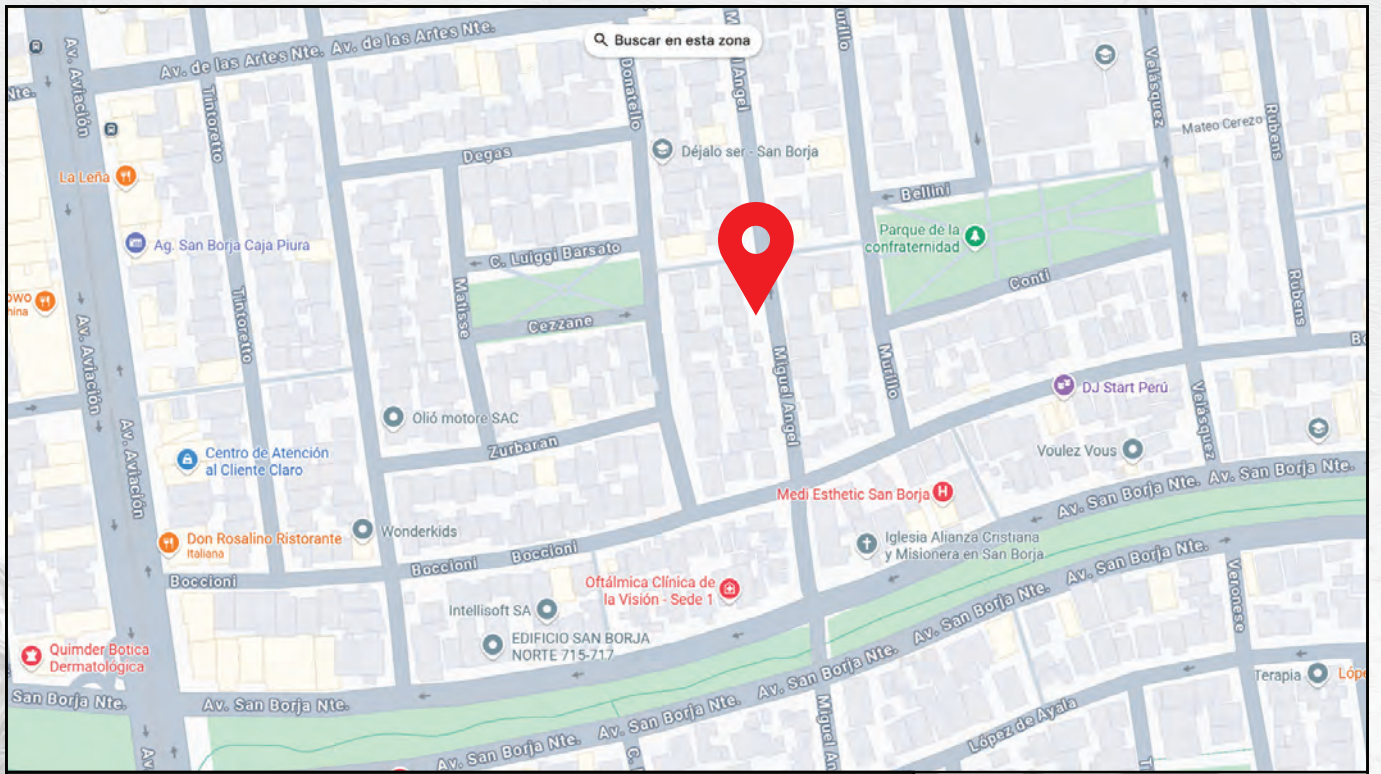
# MIGUEL ANGEL

SAN BORJA

La perspectiva es referencial, los detalles y colores se definirán en obra



La perspectiva es referencial, los detalles y colores se definirán en obra



## UBICACION



Jr. Miguel Angel Buonarotti  
Mz. I-4 / Lote 38  
San Borja

## CARACTERISTICAS



Arquitectura Moderna



Ascensor



06 dptos (04 flat y 02 duplex)

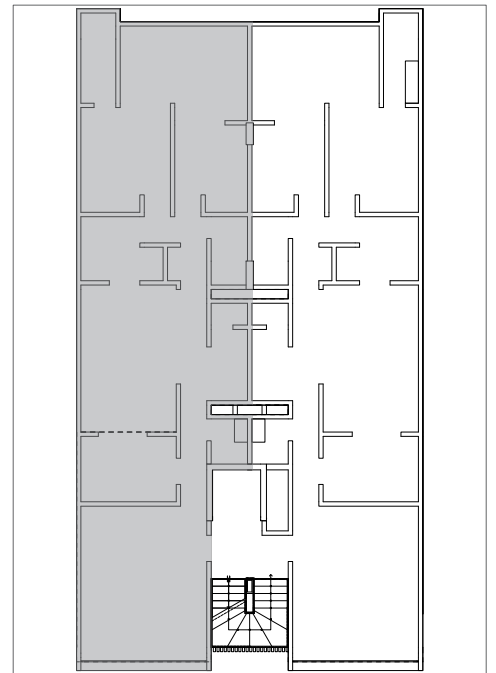


Video Portero





**AM&M**  
GRUPO INMOBILIARIO



## Departamento 201



90.43m<sup>2</sup>  
Área techada



29.89m<sup>2</sup>  
Área libre



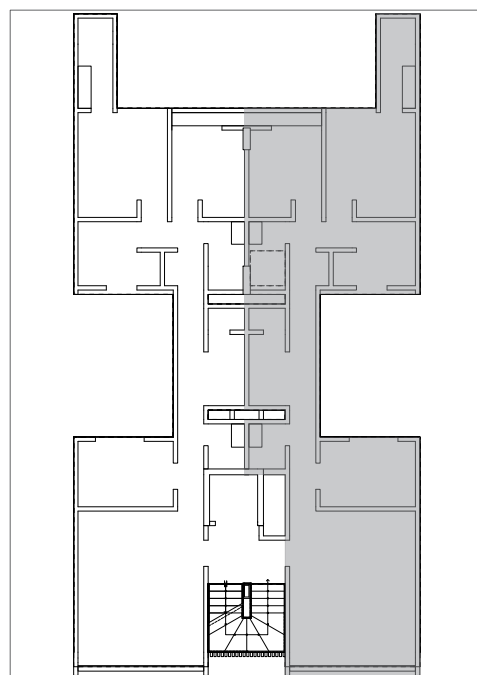
120.32m<sup>2</sup>  
Área total

Las imágenes y mobiliarios son referenciales



**AM&M**

GRUPO INMOBILIARIO



## Departamento 302



90.38m<sup>2</sup>  
Área techada



0.00m<sup>2</sup>  
Área libre



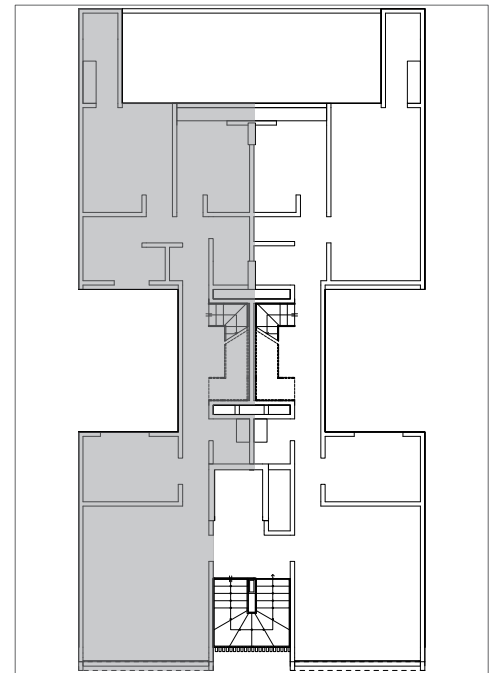
90.38m<sup>2</sup>  
Área total

Las imágenes y mobiliarios son referenciales



**AM&M**

Lore GRUPO INMOBILIARIO met, consectetue



## Duplex 401 Primer nivel



90.43m<sup>2</sup>  
Área techada



0.00m<sup>2</sup>  
Área libre



90.43m<sup>2</sup>  
Área total

Área total duplex: 187.17m<sup>2</sup>

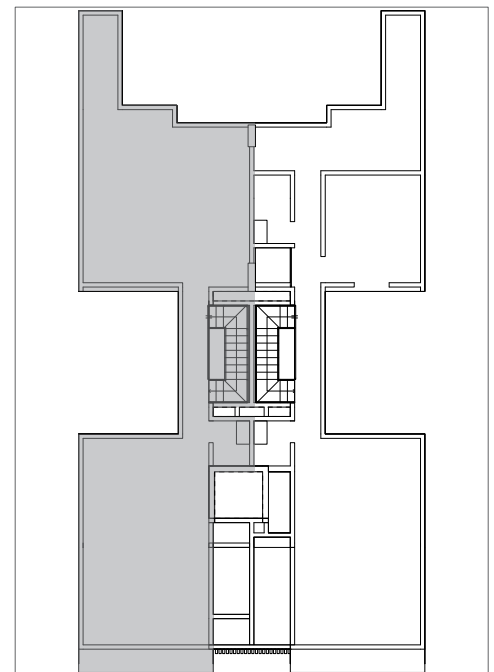
Las imágenes y mobiliarios son referenciales



Las imágenes y mobiliarios son referenciales



**AM&M**  
GRUPO INMOBILIARIO



## Duplex 401 Segundo nivel



36.64m<sup>2</sup>  
Área techada



60.10m<sup>2</sup>  
Área libre



96.74m<sup>2</sup>  
Área total

Área total duplex: 187.17m<sup>2</sup>

Las imágenes y mobiliarios son referenciales



## SALA COMEDOR



**AM&M**  
GRUPO INMOBILIARIO

## COCINA



Las imágenes y mobiliarios son referenciales



## DORMITORIO



## BAÑO

Las imágenes y mobiliarios son referenciales



## TERRAZA

**MIGUEL ANGEL**

SAN BORJA

Evaluación de

crédito hipotecario:



**AM&M**  
GRUPO INMOBILIARIO



950 168 900



<https://linktr.ee/Amm.grupoinmobiliario>



Jr. Miguel Angel Buonarotti  
Manzana I-4 Lote 38